

GUIDE DU NOUVEAU MEMBRE

「 GAGNER COMMENCE ICI 」



BIENVENUE

CHEZ COPART

Copart a été fondée en 1982 par Willis J. Johnson avec un seul emplacement en Californie. En 1994, il a introduit Copart en bourse, levant les fonds nécessaires à l'expansion de l'entreprise aux États-Unis. Aujourd'hui, notre technologie de vente aux enchères en constante évolution réunit chaque jour des vendeurs et des acheteurs à travers le monde.

Avec plus de 175 000 véhicules offerts aux enchères tous les jours, Copart a de quoi satisfaire tous les acheteurs : carrossiers, démonteurs et recycleurs de véhicules, concessionnaires et particuliers.

Nous voulons que vous ayez la meilleure expérience possible, alors prenez le temps de vous familiariser avec les bases du processus d'achat d'un véhicule chez Copart avant de commencer votre recherche. Notre guide du nouveau membre vous donne un aperçu des politiques et procédures de Copart, vous permettant de tirer profit de vos enchères et de vos expériences d'achat.

Cordialement,

L'équipe de Copart

La tarification, les horaires et les informations sur les politiques et les processus ont été mis à jour en février 2019. Pour obtenir les informations les plus récentes, visitez Copart.ca ou contactez votre emplacement Copart

QUEL TYPE D'ADHÉSION VOUS CONVIENT?

➔ ADHÉSION EN TANT QU'INVITÉ

Visitez nos ventes aux enchères et recherchez l'inventaire en vous inscrivant en tant qu'invité. Il n'y a pas de frais, pas de documents à fournir et pas d'attente.

- Créez des listes de suivi
- Configurez des alertes de véhicules
- Recevez nos courriels « Commencez » pour savoir comment vous pouvez enchérir, acheter et gagner avec Copart

➔ ADHÉSION DE BASE

Avec une adhésion de base, vous pouvez enchérir sur un seul véhicule à la fois avec un pouvoir d'achat limité avant de devoir ajouter des dépôts.

- Créez des listes de suivi et sauvegardez des recherches
- Accédez au tableau de bord personnalisé du membre
- Ayez accès à des remises spéciales pour les courtiers
- Affichez plusieurs ventes aux enchères à la fois

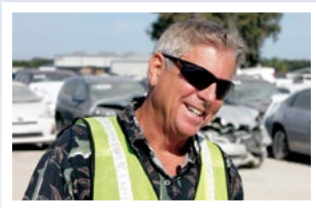
➔ ADHÉSION PREMIER

L'adhésion Premier est le meilleur choix pour la plupart des acheteurs de Copart. Avec l'adhésion Premier, vous obtenez un pouvoir d'achat substantiel vous permettant d'enchérir sur plusieurs véhicules sans avoir besoin de dépôts supplémentaires.

- Obtenez une assistance téléphonique prioritaire auprès des services aux membres
- Enchérissez sur plusieurs véhicules à travers diverses ventes aux enchères en ligne en direct
- Augmentez votre pouvoir d'achat grâce à un seul dépôt entièrement remboursable
- Profitez d'avantages spéciaux

L'admissibilité aux enchères est déterminée par vos licences actuelles au dossier et les exigences des provinces. Le type d'adhésion (de base ou Premier) n'augmente pas l'admissibilité aux enchères. Les tarifs d'adhésion sont sujets à changement. Consultez Copart.ca pour les dernières informations.

Voir notre engagement en matière de protection des membres sur Copart.ca/Engagement.



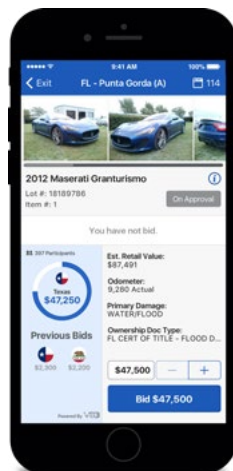
« Un moyen très pratique de magasiner des véhicules—sur le site Web de Copart, vous pouvez obtenir de l'aide pour les livraisons. Aussi, j'ai eu de bonnes relations avec le personnel de Copart. » — Steve Brancati

Inscrivez-vous dès aujourd'hui sur Copart.ca/Commencer

ENCHÉRIER ET
ACHETER DE
PARTOUT
C'est facile avec notre
application mobile!



Scannez le code ou visitez
Copart.ca/Mobile



ENCHÉRIER AVEC
CONFIANCE



En tant que membre de Copart, vous avez accès à plusieurs rapports de véhicules pour vous aider à prendre une décision d'achat éclairée.

Pour plus de conseils d'achat et de ressources, visitez le site Copart.ca/Reports.

PARTICIPER À UNE VENTE AUX ENCHÈRES

Vous pouvez participer à une vente aux enchères en direct en quelques clics. Tout le monde peut assister à une vente aux enchères, mais vous devez vous connecter ou vous inscrire si vous souhaitez faire une offre sur un véhicule.

1. Connectez-vous ou inscrivez-vous sur [Copart.ca/inscription](https://copart.ca/inscription)
(une pièce d'identité valide délivrée par le gouvernement est requise au moment de l'inscription – par exemple, permis de conduire, passeport, carte de résident permanent).
2. Ayez une copie de votre pièce d'identité émise par le gouvernement prête à être téléversée et une carte de crédit ou de débit prête pour le paiement de votre adhésion (d'autres options de paiement sont également disponibles).
3. Accédez aux enchères en direct à partir de la page d'accueil, des résultats de recherche, de votre tableau de bord, ou de toute page contenant les détails du véhicule.
4. Cliquez sur l'option [Rejoindre les enchères](#) dans l'une de ces pages
5. Commencez à enchérir sur votre tableau de bord.

Veillez lire les termes et conditions avant d'enchérir ou d'acheter un véhicule.

HORAIRES DES VENTES AUX ENCHÈRES

Avec plus de [200 emplacements à travers le monde](#), nous disposons d'une vaste liste de véhicules parmi lesquels choisir. Les enchères ayant lieu dans les zones du fuseau horaire de l'Est débutent à 10 h (heure locale) et toutes les autres ventes débutent à midi et 13 (heure locale).

Visitez la page de chaque emplacement Copart pour plus d'informations sur les ventes aux enchères à venir.

[Copart.ca/Emplacements](https://copart.ca/Emplacements)



Quand tous les autres sont fermés...
Enchérissez et achetez
dans nos ventes du soir

Participez à nos ventes aux enchères du soir
Du lundi au jeudi, à partir de 21 h (heure de l'Est).
En savoir plus sur

[Copart.ca/VenteduSoir](https://copart.ca/VenteduSoir)

**VENTES DU SOIR
DE COPART**

UNE SECONDE CHANCE
D'ENCHÉRIR ET D'ACHETER

HORAIRES PRATIQUES DE
VENTES AUX ENCHÈRES
DU SOIR



FAIRE DES DÉPÔTS

Tous les membres avec une adhésion de base obtiennent 1 200 \$ en pouvoir d'achat lorsqu'ils s'inscrivent et paient leur adhésion. Ceci permet d'enchérir sur un véhicule jusqu'à 1 200 \$. Un dépôt est requis pour enchérir davantage. Les membres peuvent également passer à une adhésion Premier qui nécessite des frais annuels et un dépôt unique entièrement remboursable.

Les dépôts doivent représenter au moins 10 % du montant de l'offre que vous souhaitez faire. Par exemple, si vous souhaitez enchérir jusqu'à 2400 \$ sur un véhicule, vous devez effectuer un dépôt de 240 \$.

Gardez à l'esprit que vous ne pouvez pas augmenter le montant de votre dépôt lors d'une enchère si les offres dépassent votre limite. Donc, assurez-vous de faire un dépôt suffisamment élevé avant le début de la vente.

Le moyen le plus rapide d'effectuer un dépôt est de le faire en ligne, mais vous pouvez également visiter n'importe quel emplacement Copart pour obtenir de l'assistance.

1. Connectez-vous à votre compte Copart.
2. Sur votre tableau de bord, localisez le widget Mon pouvoir d'achat.
3. Cliquez sur le bouton «Augmenter mon pouvoir d'achat».
4. Entrez le montant de l'offre que vous souhaitez faire et votre dépôt de 10 % est calculé.
5. Soumettez votre paiement par carte de crédit.

(En cas de problème avec les paiements en ligne par carte de crédit, veuillez consulter les détails du mode de paiement sur Copart.ca/Paiements ou contactez l'un de nos emplacements.)



Vous pouvez demander un remboursement de tout dépôt de sécurité s'il n'est pas lié à des offres en cours ou à des frais impayés. Connectez-vous simplement à votre compte et visitez la page d'information sur le compte, puis cliquez sur «Remboursement du dépôt».

L'adhésion Premier nécessite un dépôt entièrement remboursable de 400 \$* et vous donne la liberté d'enchérir autant que vous le souhaitez sans dépôts supplémentaires pour ajouter du pouvoir d'achat.

*En plus des frais d'inscription annuels de 265 \$.



QUE POUVEZ-VOUS ACHETER?

Notre inventaire comprend certains véhicules qui ne peuvent être achetés que par des membres possédant des licences commerciales au dossier. Vous pouvez soit faire une demande appropriée de licence commerciale ou vous inscrire auprès d'un courtier enregistré chez Copart qui peut vous aider à acheter un véhicule.

SOUMETTRE DES LICENCES COMMERCIALES:

1. Consultez les exigences en matière de licences commerciales et permis spécifiques à chaque province et les ressources.
2. Une fois que vous êtes inscrit et connecté, téléversez immédiatement les licences commerciales et permis applicables, les formulaires et les certificats d'exemption de taxe de vente, en sélectionnant l'option Mon compte.



Pour plus d'informations, visitez Copart.ca/Licences

ACHETER AVEC UN COURTIER:

1. Trouvez le véhicule que vous souhaitez acheter sur Copart.ca.
2. Entrez votre offre maximum et soumettez-la en cliquant sur « Faire une offre maintenant ».
3. Si vous n'êtes pas autorisé à acheter, vous êtes invité à soumettre vos licences commerciales ou à trouver un courtier enregistré chez Copart dans la liste fournie.
4. Consultez les profils des courtiers et contactez un courtier qui répond à vos besoins en matière d'achat pour discuter des services et des termes et conditions additionnels.
5. Payez les frais d'inscription et acceptez les termes et conditions du courtier pour que votre compte soit activé.

Pour plus d'informations, visitez Copart.ca/Courtier

Pas de licence ?

PAS DE PROBLEME

Les particuliers peuvent enchérir sur les véhicules qui ne nécessitent pas de licence.

Visitez Copart.ca/EncanPublic pour plus d'informations.

APERÇU DES LICENCES COMMERCIALES ET PERMIS PAR ÉTAT ET PAR PROVINCE

EMPLACEMENT DU VÉHICULE	CONCESSIONNAIRES/ RECYCLEURS		ENTREPRISES GÉNÉRALES ET EXPORTATEURS		PARTICULIERS		
	CERTIF.IMMAT.	IRRÉCUPÉRABLE	CERTIF.IMMAT.	IRRÉCUPÉRABLE	CERTIF.IMMAT.	IRRÉCUPÉRABLE	BATEAU/MOTOMARINE/MOTONEIGE
ALBERTA	✓	✓	✓	✓	✓	✓	✓
COLOMBIE-BRITANNIQUE	✓	✓	COURTIER	COURTIER	COURTIER	COURTIER	COURTIER
NOUVEAU-BRUNSWICK	✓	✓	✓	✓	COURTIER	COURTIER	COURTIER
NOUVELLE-ÉCOSSE	✓	✓	✓	✓	COURTIER	COURTIER	COURTIER
ONTARIO	✓	✓	✓	✓	COURTIER	COURTIER	COURTIER
QUÉBEC	✓	✓	✓	✓	COURTIER	COURTIER	COURTIER
ALABAMA	✓	CARTE D'OFFRE	✓	COURTIER	COURTIER	COURTIER	COURTIER
ALASKA	✓	✓	✓	✓	✓	✓	✓
ARIZONA	✓	✓	✓	✓	✓	✓	✓
ARKANSAS	✓	✓	✓	✓	✓	✓	✓
CALIFORNIE	✓	✓	✓	✓	COURTIER	COURTIER	COURTIER
COLORADO	✓	✓	✓	✓	COURTIER	✓*	COURTIER
CONNECTICUT	✓	✓	✓	COURTIER	COURTIER	COURTIER	COURTIER
DELAWARE	✓	✓	✓	✓	COURTIER	COURTIER	COURTIER
FLORIDE	✓	✓	COURTIER	COURTIER	COURTIER	COURTIER	COURTIER
GÉORGIE	✓	✓	✓	✓	COURTIER	✓	✓
HAWAII	✓	✓	✓	✓	COURTIER	✓	✓
IDAHO	✓	✓	✓	✓	✓	✓	✓
ILLINOIS	✓	RECYCLEUR	✓	RECYCLEUR	COURTIER	COURTIER	COURTIER
INDIANA	✓	✓	✓	✓	COURTIER	COURTIER	COURTIER
IOWA	✓	✓	✓	✓	✓	✓	✓
KANSAS	✓	✓	✓	✓	COURTIER	✓	✓
KENTUCKY	✓	✓	✓	✓	COURTIER	COURTIER	COURTIER
LOUISIANE	✓	✓	✓	✓	✓	✓	✓
MAINE	✓	✓	✓	✓	COURTIER	COURTIER	COURTIER
MARYLAND	✓	✓	✓	✓	COURTIER	COURTIER	COURTIER
MASSACHUSETTS	✓	✓	✓	✓	COURTIER	COURTIER	COURTIER
MICHIGAN	✓	CARTE D'OFFRE	✓	CARTE D'OFFRE	✓	COURTIER	COURTIER
MINNESOTA	✓	✓	✓	✓	✓	✓	✓
MISSISSIPPI	✓	✓	✓	✓	✓	✓	✓
MISSOURI	✓	✓	✓	COURTIER	✓	COURTIER	✓
MONTANA	✓	✓	✓	✓	✓	✓	✓
NEBRASKA	✓	✓	✓	✓	✓	✓	✓
NEVADA	✓	✓	COURTIER	COURTIER	COURTIER	COURTIER	✓
NEW HAMPSHIRE	✓	✓	✓	✓	COURTIER	COURTIER	✓
NEW JERSEY	✓	✓	✓	✓	COURTIER	COURTIER	COURTIER
NOUVEAU-MEXIQUE	✓	✓	COURTIER	COURTIER	COURTIER	COURTIER	COURTIER
NEW YORK	✓	✓	COURTIER	COURTIER	COURTIER	COURTIER	✓
CAROLINE DU NORD	✓	✓	✓	✓	✓	✓	✓
DAKOTA DU NORD	✓	✓	✓	✓	✓	✓	✓
OHIO	✓	✓	COURTIER	✓	COURTIER	✓	COURTIER
OKLAHOMA	✓	✓	✓	✓	✓	✓	✓
OREGON	✓	✓	✓	✓	✓	✓	✓
PENNSYLVANIE	✓	✓	✓	✓	✓	✓	✓
RHODE ISLAND	✓	✓	COURTIER	COURTIER	COURTIER	COURTIER	COURTIER
CAROLINE DU SUD	✓	✓	COURTIER	COURTIER	COURTIER	COURTIER	COURTIER
DAKOTA DU SUD	✓	✓	✓	✓	✓	✓	✓
TENNESSEE	✓	✓	COURTIER	COURTIER	COURTIER	COURTIER	✓
TEXAS	✓	✓	COURTIER	✓	COURTIER	✓	COURTIER
UTAH	✓	✓	✓	✓	✓	COURTIER	COURTIER
VERMONT	✓	✓	✓	✓	✓	✓	✓
VIRGINIE	✓	✓	✓	COURTIER	COURTIER	COURTIER	COURTIER
WASHINGTON	✓	✓	COURTIER	✓	COURTIER	✓	✓
VIRGINIE-OCCIDENTALE	✓	✓	✓	✓	COURTIER	COURTIER	COURTIER
WISCONSIN	CARTE D'OFFRE	CARTE D'OFFRE	CARTE D'OFFRE	CARTE D'OFFRE	CARTE D'OFFRE	CARTE D'OFFRE	✓
WYOMING	✓	✓	✓	✓	✓	✓	✓

Ce tableau n'est pas une liste complète des règles d'éligibilité et peut ne pas refléter les lois en vigueur en matière de licences et de permis, mais il fournit un bon aperçu pour les nouveaux membres.

Pour plus d'informations au sujet des licences, visitez Copart.ca/Licences.

✓ Pour ce type de véhicule, vous n'avez pas à soumettre de licences supplémentaires (au-delà des licences standard requises pour votre type d'acheteur).

* L'emplacement de Denver South seulement

PROCESSUS POUR ENCHÉRIR ET GAGNER

RECHERCHER

Il est facile de **trouver les véhicules que vous recherchez sur Copart.ca**. Que vous ayez un modèle précis en tête ou que vous vouliez simplement parcourir les véhicules par type de mention, Copart simplifie vos recherches.

- À partir de n'importe quelle page de Copart.ca, accédez à l'outil [Localisateur de véhicules](#) pour trouver différents types d'inventaires ou utilisez les filtres des pages Résultats de la recherche pour trouver un véhicule précis.
- Sauvegardez une recherche en cliquant sur le bouton « Enregistrer la recherche » en haut de votre page de résultats.
- Sauvegardez jusqu'à 20 recherches de véhicules à la fois et accédez à vos recherches enregistrées sur le site Web Copart ou sur l'application mobile. Commencez votre recherche sur [Copart.ca/Localisateur](#).

SUIVRE

Que vous soyez un nouveau membre ou un acheteur actif, la **fonctionnalité de la liste de suivi de Copart** constitue le moyen le plus simple et le plus pratique de surveiller les véhicules sur lesquels vous souhaitez faire une offre.

- Vous avez l'œil sur un véhicule? Visitez la page des détails du lot et cliquez sur le bouton « Suivre » pour l'ajouter à votre liste de suivi.
- Votre liste de suivi garde une trace de la date de vente, du numéro de lot, de la description et de l'offre actuelle avant que les enchères en direct ne débutent. Vous recevez même des notifications par courriel lorsque des véhicules de votre liste de suivi sont mis aux enchères.
- Vous pouvez sauvegarder jusqu'à 2000 lots à la fois et enchérir sur vos véhicules préférés sur votre ordinateur, votre tablette, vos appareils iOS et Android.

INSPECTER

Nous encourageons tous les membres de Copart à prendre le temps de se renseigner sur le véhicule qui les intéresse avant de faire une offre. Copart fournit à tous les membres la possibilité d'inspecter un véhicule avant la vente aux enchères.

- Commencez par dresser une liste des numéros de lot que vous prévoyez d'inspecter à un emplacement précis. Les membres peuvent voir gratuitement tous les véhicules de Copart, du lundi au vendredi, pendant les heures normales de bureau.
- Vous ne pouvez pas vous rendre à l'emplacement pour examiner le lot? Engagez un inspecteur indépendant pour inspecter le véhicule avant que vous ne placiez une offre. Trouvez-en un sur [Copart.ca/Inspecteurs](#).
- Rappelez-vous de consulter l'historique d'un véhicule à l'aide des liens [AutocCheck](#), [EpicVin](#) ou [Market Guide Report](#) sur la page des détails du lot. Nous fournissons également le VIN pour chaque véhicule si vous souhaitez utiliser un autre service.

Pour en savoir plus, visitez [Copart.ca/Renseigner](#)

FAÇONS D'ENCHÉRIR ET DE GAGNER

LA TECHNOLOGIE DE VENTE AUX ENCHÈRES DE COPART

Notre technologie de vente aux enchères brevetée est un processus en deux étapes vous permettant de faire une offre bien avant le début de l'enchère en direct.

TYPE	DESCRIPTION	À QUEL MOMENT?	AVANTAGES
 OFFRES PRÉLIMINAIRES	Entrez votre offre maximum pour le véhicule. Notre technologie BID4U place des enchères en votre nom lors des enchères en direct, jusqu'à concurrence du montant maximum fixé par votre offre préliminaire.	Vous pouvez faire une offre préliminaire sur tout véhicule jusqu'à deux minutes ou deux lots avant que ce lot soit sur le bloc des enchères.	BID4U enchérit en votre nom lors de la vente aux enchères en ligne. Cela peut être utile si vous ne pouvez pas assister à la vente aux enchères en direct ou si vous enchérissez sur plusieurs véhicules.
 OFFRES EN DIRECT	Il s'agit de l'accroissement progressif de l'enchère que vous placez en direct une fois que l'enchère en ligne commence. Vous pouvez également augmenter le montant d'un ou de plusieurs incréments par rapport au montant de l'offre du moment afin de placer une Monster Bid.	Le jour de la vente, les véhicules sont classés par numéro d'article et vous pouvez commencer à enchérir en direct une fois que le lot est «sur le bloc». Le compte à rebours commence et chaque fois qu'une enchère est soumise, le compteur est réinitialisé. Si le compteur atteint zéro, la vente est terminée.	Idéal pour ceux qui peuvent assister à la vente aux enchères en ligne en direct tenue à la date de vente. Les enchères en direct sur notre plateforme sont rapides et amusantes! Vous pouvez également assister à la vente en ligne en direct pour connaître les prix de vente des véhicules qui vous intéressent, même si vous n'êtes pas certain de vouloir enchérir.
 ACHETEZ-LE MAINTENANT	Achetez immédiatement un véhicule au prix listé par le vendeur. Cette option est uniquement disponible sur certains véhicules.	Vous pouvez choisir l'option Achetez-le maintenant une fois qu'un article est répertorié sur notre site Web jusqu'à ce que la vente aux enchères en ligne commence.	Idéal pour ceux qui ne veulent pas attendre la date de vente du véhicule pour concurrencer les autres membres. L'option Achetez-le maintenant vous permet de fixer le prix de vente et de compléter la transaction le jour même.
 CONTRE-OFFRES	Lorsqu'un véhicule est vendu avec une exigence d'enchère minimum ou «Sur approbation», le vendeur peut vous envoyer une contre-offre à la fin de la vente aux enchères en ligne. Vous pouvez choisir d'accepter, de refuser ou de répondre avec votre propre contre-offre.	Le vendeur et vous-même avez la possibilité de placer des contre-offres une fois qu'un lot est passé à la vente aux enchères, et ce, jusqu'à 18 h (heure du pacifique) un jour ouvrable après la vente.	Permet à votre meilleure offre d'être révisée par le vendeur.

Politique liée aux enchères égales: Les offres en direct prévalent sur les offres préliminaires à montant égal.

TABLEAU DE BORD DES ENCHÈRES

Le formidable tableau de bord des enchères offre aux membres l'expérience ultime des ventes aux enchères.

The screenshot shows the 'Auction View' interface. At the top, there's a navigation bar with options like 'Tableau de bord', 'Rechercher des véhicules', 'Ventes aux enchères', 'État de l'offre', 'Paiements', 'Mon compte', and 'Empl...'. Below this is a secondary navigation bar with 'Auction View : Small | Large | + Add Auction | Classic View | Music On | Confetti On | Recommendations | My Activity'. The main content area is divided into several sections:

- 1:** A green header for the current auction: '< Auction List AB - CALGARY | Lane A - 1,566 Participants'. It includes a 'Show A' dropdown and '42 Left'.
- 2:** A carousel of vehicle images for the '2012 FORD ECONOLINE E350 SUPER D...'. Below the images is a table of specifications:

Location	BRITISH COLU...	Est. Retail Value	\$18,900
Doc Type	BC VEH REGIST...	VIN	1FDWE3FL9CDA*****
Odometer	177,360 - Not A...	Body Style	CUTAWAY
Highlights	Run and Drive	Color	WHITE
Primary Damage	TOP/ROOF	Engine Type	5.4L 8
Secondary Damage	N/A	Cylinders	8
		Drive	Rear-wheel drive
		Fuel	GAS
- 3:** A bidding interface on the right showing 'Bid Placed! \$2,300', 'All Bids in CAD', a bid amount of '\$2,350' with minus and plus buttons, and two buttons: 'Monster Bid' and 'Bid4U'.
- 4:** A 'Previous Bids' section showing two bids from 'Alberta' for '\$2,250' and '\$2,300'.
- 5:** A list of upcoming auctions. The first is '2007 DODGE CARAVAN ...' with a green thumbs-up icon and 'Current Bid:\$80 On Approval'. The second is '2005 TOYOTA ECHO' with a red thumbs-down icon and 'Current Bid:\$80 On Approval'. The third is '2008 FORD ESCAPE XLT' with a blue star icon and 'Current Bid:\$80 On Approval'.

- 1 Les couleurs (vert, jaune, rouge et bleu) vous tiennent au courant du statut actuel de votre offre lors des enchères.
- 2 Choisissez votre vue: petite, grande, plusieurs enchères, et vue classique
- 3 Augmentez le montant de votre offre, soumettez une Monster Bid ou laissez notre technologie d'enchères BID4U faire le travail pour vous.
- 4 Connaître les montants des offres et l'emplacement des enchérisseurs actuels et passés
- 5 Les offres préliminaires gagnantes à venir montrent un

- 6 Les offres préliminaires perdantes à venir montrent un pouce rouge vers le bas
- 7 Les articles de la liste de suivi affichent une étoile et un arrière-plan jaunes
- 8 Voir les enchères recommandées en fonction de votre activité d'enchères
- 9 Voir votre activité d'enchères récente
- 10 Laissez-nous vos commentaires pour améliorer l'expérience de vente aux enchères

Pour en savoir plus sur notre technologie d'enchères VB3 à la fine pointe de l'industrie, visitez Copart.ca/VB3.

Accès Services Assistance Déconnexion

Feedback Switch Back

< Auction List AB - CALGARY | Lane A - 1,504 Participants
Show A 43 Left

2018 GMC SIERRA K1500 SLE E A

Lot: **50145358** Item: 1906 On Approval

Location	BRITISH COLU...	Est. Retail Value	\$33,500
Doc Type	BC VEH REGIST...	VIN	3GTU2MEC6JG*****
Odometer	0 - Not Actual	Body Style	N/A
Highlights	Enhanced Vehi...	Color	BLACK
Primary Damage	ALL OVER	Engine Type	5.3L 8
Secondary Damage	N/A	Cylinders	8
		Drive	4x4 w/Rear Wheel Drv
		Fuel	GAS

VB3

Alberta

\$12,800

Bid!

All Bids in CAD

\$12,900
-
+

Bid

Previous Bids

	United St...		Alberta
	\$12,600		\$12,700

2004 MITSUBIS... R

Lot: **52310798** Item: 3173 Current Bid: \$150 On Reserve

\$2,450
-
+
↶ ↷ ↵

Max Bid

Location	AB - CALGARY	VIN	4A4MN31S54E*****
Doc Type	VA PEDDLE NON PUBLIC CLEA...	Body Style	4DR SPORT UTILITY
Odometer	246,558 - Exempt	Color	MROON
Highlights	Run and Drive	Engine Type	3.8L 6
Primary Damage	MINOR DENT/SCRATCHES	Cylinders	6
Secondary Damage	N/A	Drive	All wheel drive

- 1 Surveiller le temps qu'il vous reste avant le début des enchères sur les véhicules qui vous intéressent
- 2 Agrandir la fenêtre pour parcourir les images des véhicules pleine grandeur tout en restant en mesure d'enchérir
- 3 Codes de couleur des icônes représentant les points forts du lot
- 4 Détails du véhicule en un coup d'œil
- 5 Nombre de véhicules qui reste dans la vente aux enchères
- 6 Nombre de participants à la vente aux enchères
- 7 Icône de jumelles grise indiquant que le vendeur regarde
- 8 Activer ou désactiver les sons des enchères
- 9 Filtrer les véhicules affichés ci-dessous par statut d'enchère
- 10 Basculer vers une vue élargie des véhicules à venir

FINALISER L'ACHAT

PAYER POUR VOTRE VÉHICULE

1. Après avoir remporté un véhicule, vous recevrez un courriel de confirmation.
2. Payez votre véhicule dans les trois (3) jours ouvrables, incluant la date de vente. Le paiement doit inclure tous les frais applicables et les taxes de vente. Connectez-vous à votre compte pour plus de détails sur les frais associés à votre achat.



TYPES DE PAIEMENT SÉCURISÉ

- Chèque certifié
- Mandat
- Virement électronique
- Chèque d'entreprise, sous réserve de l'approbation préalable de Copart
- ePay – paiements en ligne à l'aide de votre compte courant, sous réserve de l'approbation préalable de Copart

TYPES DE PAIEMENT NON SÉCURISÉ

- Cartes de crédit ou de débit personnelles*

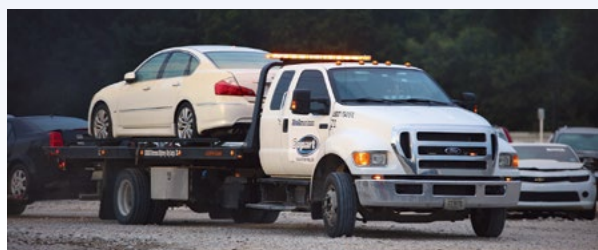
*Des restrictions s'appliquent. Visitez Copart.ca/Paiements pour plus d'informations.

RÉCUPÉRER VOTRE VÉHICULE

1. Une fois que vous avez payé votre véhicule en totalité, prenez les dispositions nécessaires pour que votre véhicule soit récupéré par Copart. La période **d'entreposage gratuite** varie selon les emplacements. Pour plus de détails, visitez la page spécifique à [l'emplacement sur Copart.ca](#).
2. À votre arrivée, nous chargerons votre véhicule sur votre remorque. Le chargement est effectué selon le principe premier arrivé, premier servi. Le chargement de tous les véhicules moyens et lourds doit être pris en charge par l'acheteur.
3. Après la période d'entreposage gratuite, des frais sont facturés pour chaque jour où le véhicule est à l'emplacement Copart. **Les frais d'entreposage varient d'un lieu à l'autre** et se trouvent sur la page de [l'emplacement spécifique sur Copart.ca](#).

VOUS NE POUVEZ PAS LE RÉCUPÉRER?

Des options de livraison sont disponibles. Veuillez contacter la cour dans laquelle le véhicule a été acheté pour plus d'informations sur les prix et le calendrier de livraison.



Consultez la section Paiements dus de votre tableau de bord pour suivre les délais de paiement, ainsi vous ne serez pas facturé pour des frais de retard.

RÈGLES & DIRECTIVES DE SÉCURITÉ DE L'EMPLACEMENT

- Des vestes de sécurité et des chaussures à bout fermé sont requises en tout temps.
- Les animaux domestiques ne peuvent pas être amenés dans une cour de Copart.
- En raison de l'équipement en mouvement, des précautions doivent être prises à tout moment, en particulier lors du passage des portes et des barrières.
- Soyez prudent lorsque vous vous promenez autour des véhicules ou que vous regardez à l'intérieur; le verre brisé et les bords coupants peuvent causer des blessures.
- Les acheteurs ne peuvent pas monter dans ou sur un véhicule ou un équipement Copart.
- Par mesure de sécurité, veuillez ne pas essayer de démarrer un véhicule sans un employé de Copart.
- Les outils de toute sorte, y compris les lecteurs de codes de diagnostic, ne sont pas autorisés dans la cour. Consultez un membre du personnel si vous avez besoin d'assistance avec un véhicule.
- Signalez immédiatement toute blessure ou situation dangereuse au personnel de Copart.
- Dans certaines régions ou certains pays, les serpents peuvent être un problème grave. Soyez extrêmement prudent lorsque vous entrez dans un véhicule ou que vous soulevez un capot.
- Les acheteurs et les visiteurs ne sont pas autorisés au-delà de la zone de vente.
- Gardez une distance sécuritaire entre vous et la machinerie.
- Les armes à feu, les armes et les dispositifs dangereux sont interdits sur la propriété de Copart.
- La possession, l'utilisation ou la vente d'alcool, de drogues ou de substances illégales sur la propriété de Copart est interdite.
- Restez à l'écart des clôtures électriques en tout temps.



GLOSSAIRE DES TERMES ET DES ICÔNES

ICÔNES

- R Démarre & Roule:** Au moment de l'arrivée du véhicule à l'emplacement de Copart, Copart a vérifié que le véhicule (i) démarrait, (ii) qu'il pouvait passer à la vitesse supérieure et (iii) qu'il pouvait avancer par ses propres moyens. Il n'y a aucune garantie ni aucun engagement, et nous ne pouvons assurer que le véhicule sera en état de marche, ou qu'il peut être conduit légalement sur les routes de n'importe quels états ou provinces. Il n'y a aucune garantie ni aucun engagement, et nous ne pouvons assurer que le véhicule (i) démarrera, (ii) roulera ou (iii) avancera par ses propres moyens lorsqu'il sera récupéré à l'emplacement de Copart. Le membre est seul responsable de vérifier, de confirmer, de rechercher, d'inspecter et/ou d'enquêter sur le véhicule avant de faire une offre. Une fois que le véhicule est retiré de l'emplacement de Copart, le membre accepte le véhicule «tel quel».
- S Programme de démarrage du moteur:** Au moment de l'arrivée du véhicule à l'installation de Copart, Copart a vérifié que le véhicule (i) démarrait et (ii) qu'il tournait au ralenti. Il n'y a aucune garantie ni aucun engagement, et nous ne pouvons assurer que le véhicule (i) démarrera ou (ii) tournera au ralenti lorsque le véhicule sera récupéré à l'emplacement de Copart. Le membre est seul responsable de vérifier, de confirmer, de rechercher, d'inspecter et/ou d'enquêter avant de faire une offre sur le véhicule. Une fois que le véhicule est retiré de l'emplacement de Copart, le membre accepte le véhicule «tel quel».
- E Véhicule amélioré:** Les véhicules répertoriés «véhicules améliorés» sont ceux pour lesquels: (i) le vendeur a autorisé Copart à effectuer un service d'amélioration du véhicule, tel que le laver et passer l'aspirateur ou utiliser un recouvrement de protection, ou (ii) le véhicule fait l'objet d'un programme qui donne à Copart le pouvoir discrétionnaire d'utiliser des services d'amélioration pour maximiser la valeur du véhicule. Cette désignation ne garantit pas qu'un service d'amélioration a été achevé, mais indique plutôt que les véhicules admissibles seraient probablement améliorés. Le membre est seul responsable d'inspecter et de vérifier l'utilisation des services d'amélioration.
- O Vente hors site:** Les lots vendus hors site ne sont pas physiquement situés dans un emplacement Copart,

mais sont vendus au cours d'une vente habituelle VB3 au site Copart le plus proche. Les emplacements pour une visite d'inspection ou pour une récupération sont répertoriés pour chaque lot. Veuillez prendre connaissance des dates et des heures de visite avant de vous présenter pour inspecter tout article. Les membres sont responsables de la récupération à l'emplacement indiqué dans la période normale d'entreposage gratuit. Tous les frais habituels de Copart s'appliquent à la vente de lots hors site.

- C Vendeur certifié:** Le vendeur certifie que le membre qui achète l'unité sera entièrement satisfait de son achat. Si, lors de l'inspection de l'unité et avant de quitter les locaux de Copart, le membre n'est pas entièrement satisfait, il a le droit de refuser de conclure la transaction d'achat sans pénalités, frais ou charges. Cette mesure doit être appliquée avant de quitter l'emplacement de Copart, ou le membre doit comprendre et être d'accord sur le fait qu'il accepte le véhicule tel quel, conformément aux termes et conditions de Copart.
- C CrashedToys:** Les véhicules répertoriés comme CrashedToys sont ceux qui sont situés à la cour de CrashedToys. CrashedToys est spécialisé dans les ventes de motos, de véhicules exotiques, de véhicules récréatifs, de bateaux, de motomarines et autres véhicules de sport motorisés récupérés. Ces véhicules sont accompagnés de photos et de notes supplémentaires. Si applicables, des vidéos sont aussi disponibles. La structure tarifaire est différente pour ces véhicules.

TERMES COURAMMENT UTILISÉS CHEZ COPART

ERV: De l'anglais «Estimate Retail Value», signifie Estimation de la valeur au détail, c'est-à-dire, la valeur au détail estimée du lot telle que soumise à Copart par le vendeur. Si le lot a été endommagé, il s'agit de la valeur antérieure aux dommages.

BID4U: BID4U représente l'enchérisseur le plus offrant lors du processus d'enchères préliminaires et de la vente aux enchères virtuelle. Entrez simplement le montant maximum que vous êtes prêt à déboursier pour le lot pendant l'enchère préliminaire, et BID4U surenchérira en votre nom jusqu'à atteindre votre offre maximum pendant les enchères virtuelles. BID4U

surenchérira de seulement un incrément au-dessus de l'offre en cours de manière que vous conserviez votre statut d'enchérisseur le plus offrant. Vous pouvez ainsi acquérir un véhicule à un montant inférieur à votre offre maximum si les enchères n'atteignent pas ni ne dépassent votre offre maximum.

Offre en cours: L'offre en cours est le montant le plus élevé offert pour un lot à ce moment. Il peut y avoir une offre maximum supérieure faite par notre technologie BID4U. L'offre en cours est toujours indiquée dans la devise du pays de l'emplacement.

Offre préliminaire: Une offre placée lors des enchères préliminaires. Vous pouvez faire une offre préliminaire sur tout véhicule jusqu'à deux minutes ou deux lots avant que ce lot soit sur le bloc des enchères. Les offres peuvent être placées en ligne ou via des terminaux situés dans les installations de Copart.

Offre en direct: Une offre placée au cours des enchères en ligne en direct.

Ligne: Un sous-ensemble de tous les articles mis en vente lors de chaque vente aux enchères en direct. Le nombre de lignes dans un emplacement spécifique dépend de la taille de l'inventaire de la vente. Les lignes sont attribuées en fonction des numéros d'article qui se trouvent sur la page du lot sous « Information de vente ».

En moyenne, il y a quatre (4) lignes par vente aux enchères. Le jour de la vente, assurez-vous de rejoindre la bonne ligne spécifique à la vente aux enchères VB3 pour ne pas manquer votre chance d'enchérir!

NUMÉROS D'ARTICLES	DESCRIPTION	VOIE
1 - 500	Lots de véhicules en état de fonctionnement	A
501 - 600	Voitures de location	A
601 - 700	Motos	A
701 - 800	Bateaux/Jet-skis/Articles marins	A
801 - 900	Équipements lourds	A
901 - 1000	Véhicules de plaisance	A
1001 - 1100	Propriétaires	A
1101 - 2000	Lots de récupération	A
2001 - 2500	Lots de véhicules en état de fonctionnement	B
2501 - 3000	Lots de récupération	B
3001 - 4000	Lots de récupération	C
4001 - 5000	Lots de récupération	D
5001 - 6000	Lots de récupération	E

Coût de réparation: Le coût de réparation est le coût estimé de la réparation du véhicule tel qu'il a été soumis à Copart par le vendeur. Le coût de réparation indiqué ici peut être différent du coût réel de réparation. La disponibilité et l'utilisation de pièces recyclées, les taux de main-d'œuvre variables, les délais de peinture, etc. ont un impact important sur le coût des réparations. Copart recommande à chaque enchérisseur d'évaluer les dommages afin de déterminer l'étendue des réparations nécessaires. Ce montant est présenté à titre informatif seulement. Copart ne s'engage aucunement quant à la validité ou à l'exactitude des coûts de réparation indiqués.

Rappelez-vous que tous les véhicules de Copart sont vendus « tels quels où ils se trouvent » et ils ne sont pas présentés comme étant en condition de rouler sur les routes, ni en bon état mécanique, ou maintenus à un niveau de qualité garanti.

STATUT DES VENTES

Indique le statut actuel du lot. Les valeurs possibles et leur signification sont:

Vente pure: Aucune enchère minimum ou aucun prix de réserve. Le lot est attribué au plus offrant à la clôture des enchères lors de la vente aux enchères virtuelle.

Sur approbation: Le vendeur s'est réservé le droit d'approuver la dernière enchère plus élevée réalisée lors de la vente aux enchères en ligne. Le vendeur a jusqu'à 18 heures (heure du pacifique) un (1) jour ouvrable après la vente pour approuver l'offre. Le meilleur enchérisseur est obligé d'acheter le véhicule s'il est libéré par le vendeur au cours de la période d'approbation.

Prix de réserve: Le vendeur a placé un prix de réserve ou un prix minimum sur le lot. Si l'enchère minimum n'est pas dépassée lors des enchères en ligne, le vendeur a jusqu'à 18 heures (heure du pacifique) un (1) jour ouvrable après la vente pour accepter l'offre la plus élevée.

Documents de titre de propriété: Désigne les titres de propriété (ou certificat d'immatriculation) qui seront transférés à l'acheteur. Chacun comporte certains droits de propriété, restrictions et charges. Effectuez une recherche sur chaque type de mention afin de vous assurer qu'il correspond à l'utilisation que vous envisagez pour le lot.

Pour une liste complète des termes, visitez

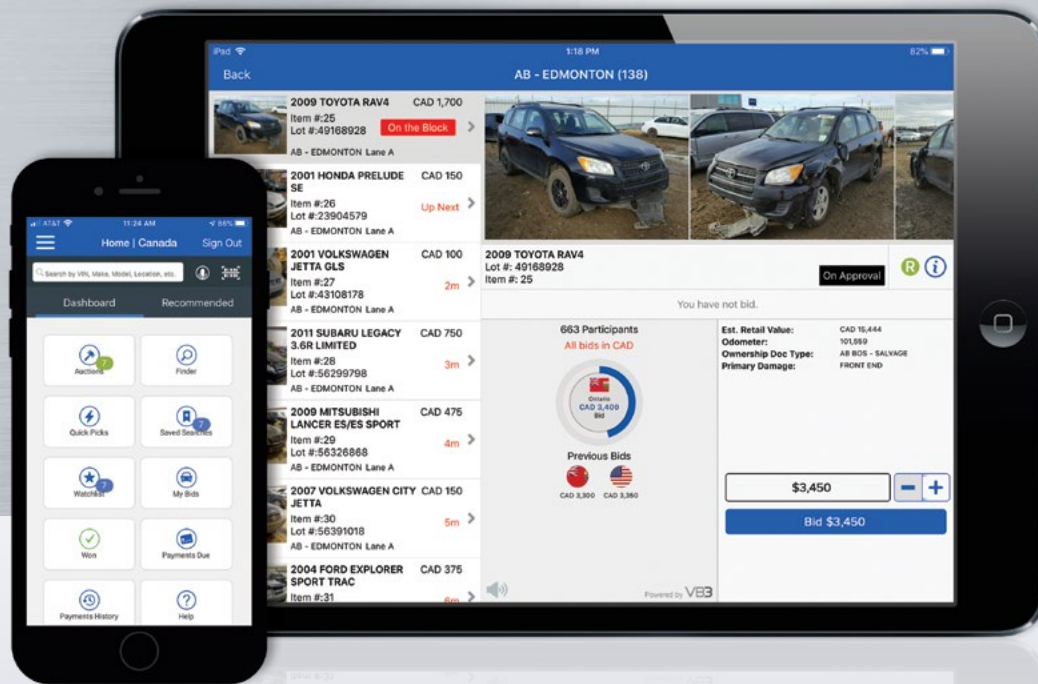
Copart.ca/Glossaire

Voici, plus rapide

L'Application mobile de Copart

pour iPhone et Android

- ✓ Téléversez des licences directement sur votre compte
- ✓ Scannez les codes à barres pour obtenir les détails du lot
- ✓ Accédez aux filtres de recherche mis à jour
- ✓ Voyez les vidéos et les notes complémentaires du lot
- ✓ Recherchez et enchérissez en utilisant votre langue préférée



FAITES-EN L'ESSAI

sur Copart.ca/Mobile ou téléchargez directement à partir d'iTunes ou de Google Play stores



Pour plus d'informations sur les enchères et les achats, visitez Copart.ca/NouveauMembre

14185 Dallas Parkway, Ste. 300, Dallas, Texas 75254
Révisé 05/19 ©2019 Copart Inc. Tous droits réservés.